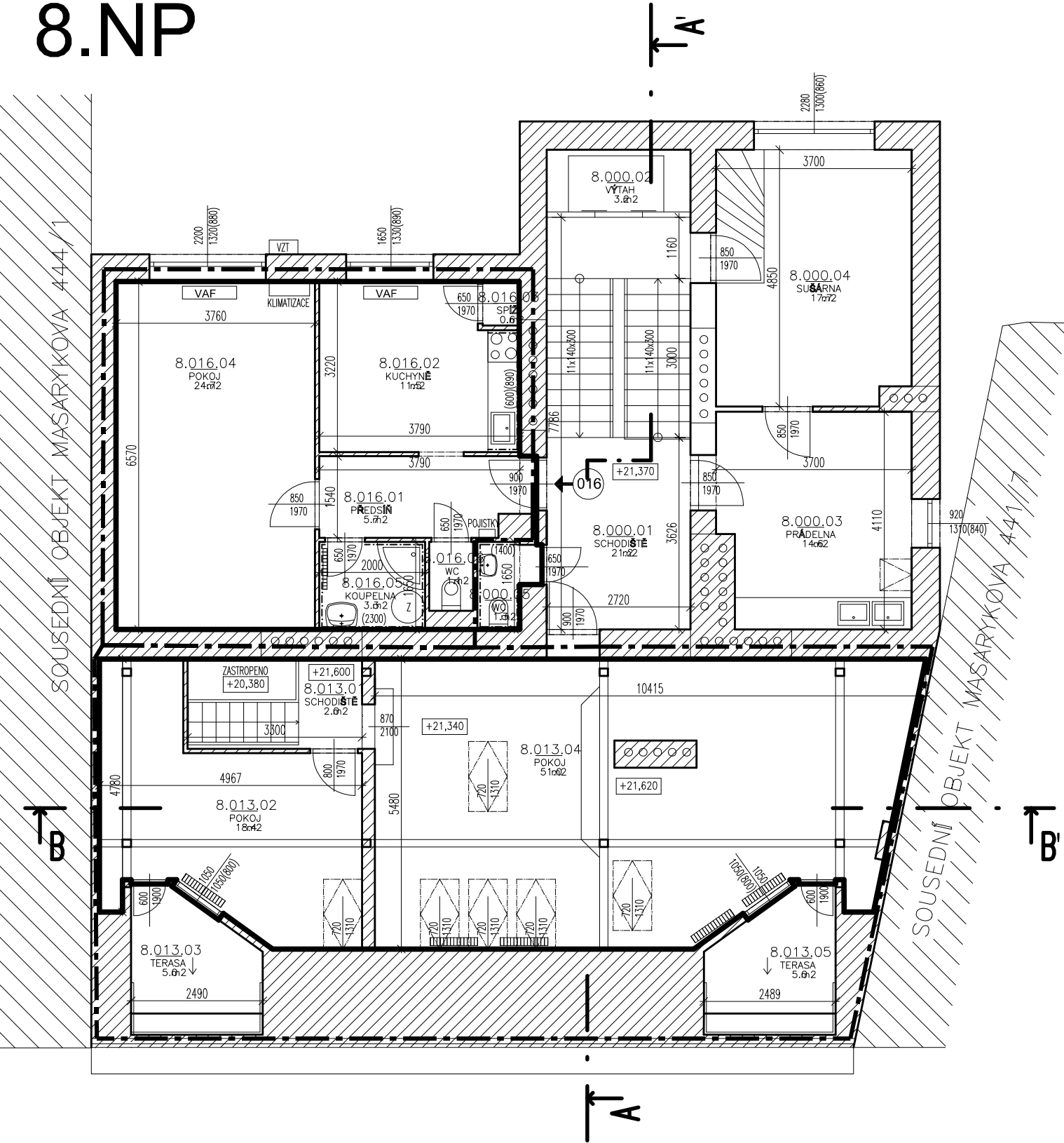
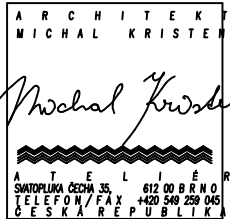


8.NP



PROSTOR	OZN.MÍST.	NÁZEV_MÍST.	PLOCHA	PODLAHA	STĚNA	SV.VÝŠKA	TOPENÍ	POZNÁMKA
SPOLEČNÝ	8.000.01	SCHODIŠTĚ	22,2	TERACO	MALBA	2,74		
	8.000.02	VÝTAH	3,2	BET. MAZANINA	MALBA			
	8.000.03	PRÁDELNA	14,9	BET. MAZANINA	MALBA	2,86		
	8.000.04	SUŠARNA	17,8	BET. MAZANINA	MALBA	2,86		
	8.000.05	WC	1,6	DLAŽBA	MALBA	2,82		
CELKOVÁ VÝMĚRA			59,7					
013	8.013.01	SCHODIŠTĚ	5,9	KOBEREC	MALBA	2,10		MEZONETOVÝ BYT
	8.013.02	POKOJ	18,6	KOBEREC	MALBA	4,51		
	8.013.03	TERASA	6,0	DLAŽBA	MALBA		RADIÁTOR	
	8.013.04	POKOJ	50,3	KOBEREC	MALBA	4,51		
	8.013.05	TERASA	5,9	DLAŽBA	MALBA		RADIÁTOR	
CELKOVÁ VÝMĚRA			86,7					
CELKOVÁ VÝMĚRA DLE VYHLÁŠKY			77,2					
016	8.016.01	PŘEDSÍŇ	6,3	LAMINO	MALBA	2,82		
	8.016.02	KUCHYNĚ	11,5	LAMINO	MALBA	2,82	VAFKA	
	8.016.03	SPÍŽ	0,6	DLAŽBA	MALBA	2,82		
	8.016.04	POKOJ	24,7	LAMINO	MALBA	2,83	VAFKA	
	8.016.05	KOUPELNA	3,3	DLAŽBA	KER. OBKLAD	2,82		
	8.016.06	WC	1,1	DLAŽBA	MALBA	2,82		
CELKOVÁ VÝMĚRA			47,5					
CELKOVÁ VÝMĚRA DLE VYHLÁŠKY			51,0					

±0,000 = PODLAHA V 1.NP – NÁVRH



ZHOTOVITEL:  
GENERÁLNÍ PROJEKTANT:  
ZODPOVĚDNÝ PROJEKTANT:  
KONTROLOVAL:  
VYPRACOVAL:  
INVESTOR:

ATELIÉR, SVATOPLUKA ČECHA 35, 612 00 BRNO  
ING. ARCH. MICHAL KRISTEN  
ING. MARTIN RYCHTECKÝ  
ING. MARTIN RYCHTECKÝ  
ING. KLÁRA KOZELKOVÁ, ING. MARTA NAGYOVÁ  
STATUTÁRNÍ MĚSTO BRNO

BYTOVÝ DUM (161)  
MASARYKOVA 3,5/442, BRNO-STŘED, 602 00

STUPEŇ PROJEKTU:  
ZAKÁZKOVÉ ČÍSLO:  
DATUM:

PASPORTIZACE  
M17\_418  
04/2019

PŮDORYS 8.NP

STAVEBNÍ ČÁST

MĚŘÍTKO:  
ČÍSLO VÝKRESU:

M 1:100  
D-09

- RADIATOR
- LOKÁLNÍ PLYN. TOPIDLO - VAF
- EL. ROZVADĚČ
- PLYNOMĚR
- PLYNOVÝ KOTEL
- ZÁSOBNÍK TUV